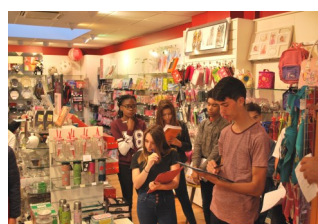


Mise à jour le 19/8/2025

Le CAP EPC

Equipier Polyvalent
de Commerce



Objectifs de la formation

- Recevoir et suivre des commandes
- Mettre en valeur des produits et/ou un espace commercial
- Participer aux opérations d'approvisionnement
- Conseiller le client et l'accompagner dans son parcours d'achat

Période de formation en entreprise

Stage en milieu professionnel (PFMP) : 12 à 14 semaines sur les 2 années à effectuer.

Les périodes de formation en milieu professionnel sont des phases déterminantes car elles permettent à l'élève d'acquérir les compétences professionnelles.

Les moyens pédagogiques

- salles informatiques
- salle multi-activités
- magasin pédagogique permettant des mises en situation professionnelle : achalandage de la boutique, commercialisation, réalisation de vitrine ; boutique ouverte à plusieurs reprises dans l'année pour des actions réelles de vente

Conditions d'admission

- Entretien avec le Chef d'établissement ou son représentant.
- Avis favorable du conseil de classe de 3^{ème}, de 3^{ème} Prépa-Métiers ou de 3^{ème} SEGPA.
- Demande d'affectation par la procédure Affel-net.

Qualités requises

- Disponibilité
- Goût du contact
- Bonne présentation
- Sens de l'organisation
- Patience et persévérance
- Volonté de satisfaire le client

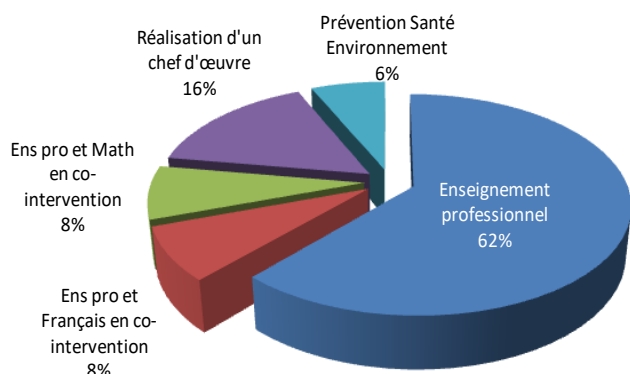
Le + du CAP EPC

Un partenariat fort avec le milieu professionnel et des interlocuteurs blésois (les vitrines de Blois).

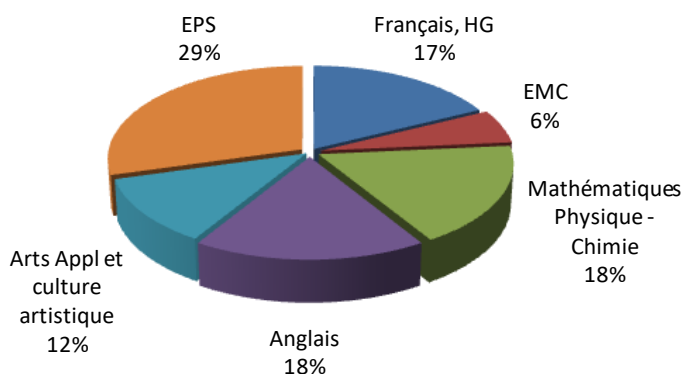
Organisation des études

Sur 2 ans :	%
Enseignements professionnels	61
Enseignements généraux	27
Consolidation, accompagnement personnalisé et accompagnement au choix d'orientation	12
Période de formation en milieu professionnel	12 à 14 semaines

Enseignements professionnels




Enseignements généraux



Débouchés professionnels

- Vendeur en prêt-à-porter, produits utilitaires, produits frais, alimentation générale....
- Hôte / hôtesse de caisse
- Employé libre service
- Equipier de vente, caisse, commerce

Poursuites d'études

- Bac Pro Métiers du commerce et de la vente 
- Mention complémentaire Assistance, conseil, vente à distance
- Bac Pro Technicien conseil vente en alimentation option produits alimentaires

Les + à La Providence

- Des propositions permettent aux élèves d'initier ou consolider un **parcours engagé et citoyen** et d'être accompagnés dans la construction de **l'esprit critique**.
- Des rencontres avec des **professionnels** : tables rondes et forums, Stage Dating, Job Dating, simulation d'entretien d'embauche.
- Une **tenue professionnelle exigée une fois par semaine**.
- Un accès à suite **Office**.
- Un **tutorat individualisé** peut être proposé aux élèves en difficulté.
- Une **équipe pédagogique et éducative à l'écoute** (selon les enquêtes satisfaction effectuées auprès des familles).
- Des études possibles de 8h à 17h (sauf sur la pause méridienne).
- Les lycéens pourront poursuivre leur cursus sous statut scolaire ou par voie d'apprentissage.



- Une option **Classe défense** pour comprendre la défense et la sécurité nationale avec des temps de rencontres et d'activités auprès des militaires et des agents de la sécurité intérieure.




Campus
La Providence

Campus La Providence

23 rue des Saintes Maries

CS3421

41034 BLOIS Cedex

Suivez-nous sur 

Contactez le **Lycée Professionnel**

Renseignements :

téléphone : **02 54 56 43 10**

Courriel : info@laprovidence-blois.fr

Site Internet : www.laprovidence-blois.fr